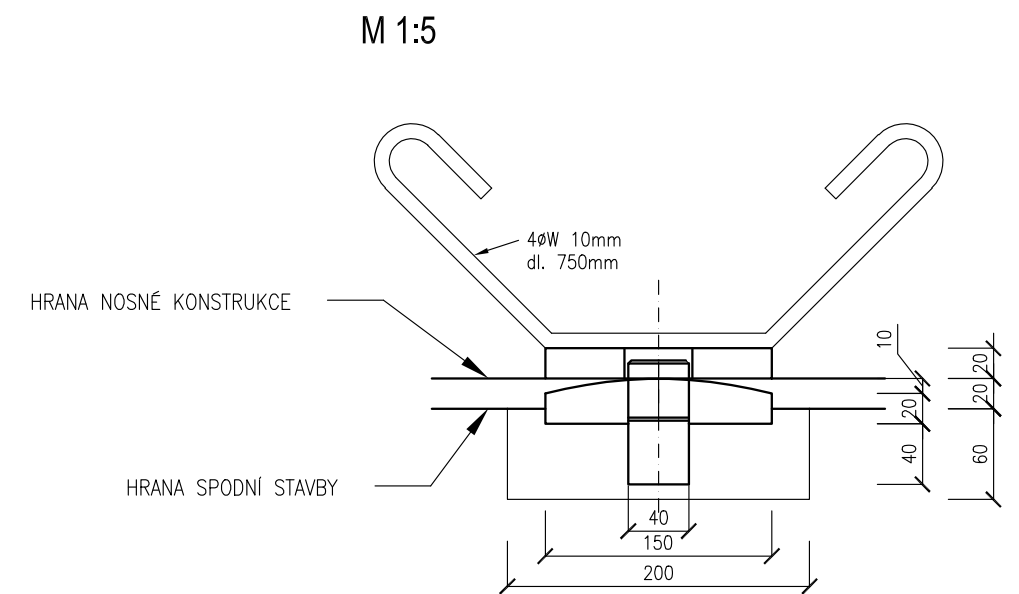
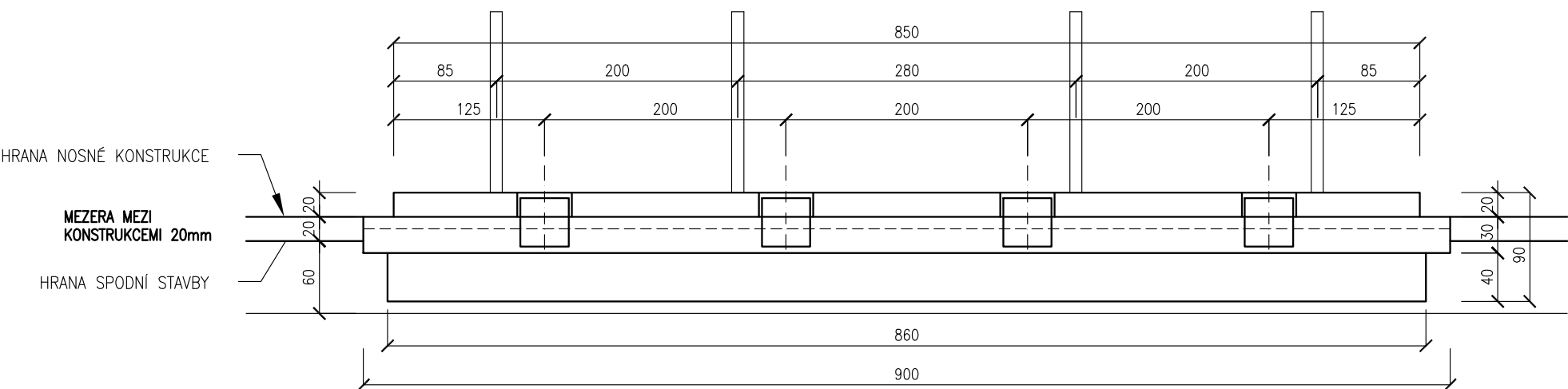


PEVNÉ LOŽISKO - A - STÁVAJÍCÍ STAV

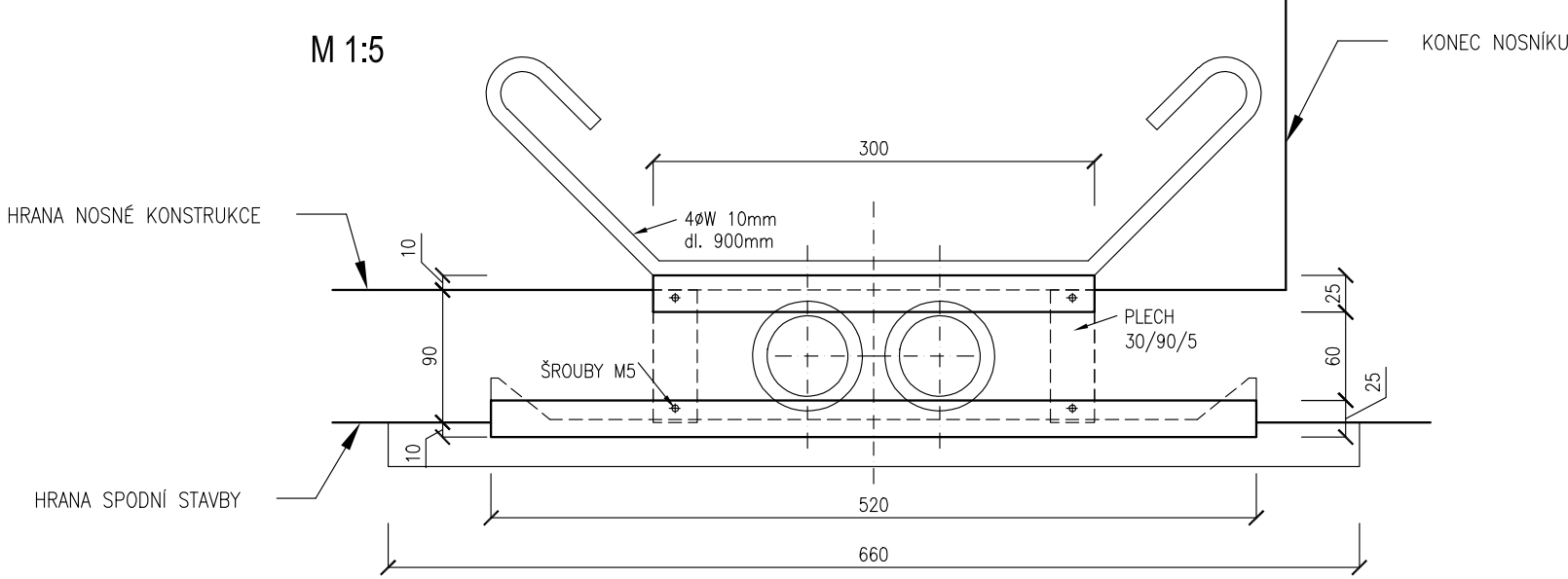


M 1:5

PODÉLNÝ ŘEZ - LOŽISKO A

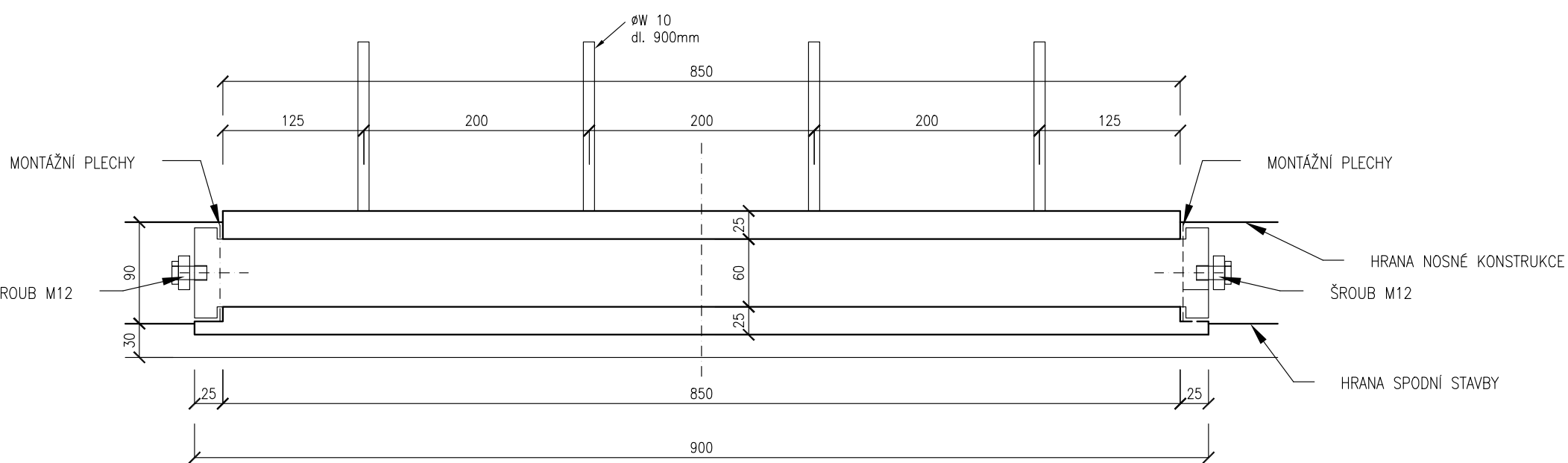


POHYBLIVÉ LOŽISKO - B - STÁVAJÍCÍ STAV

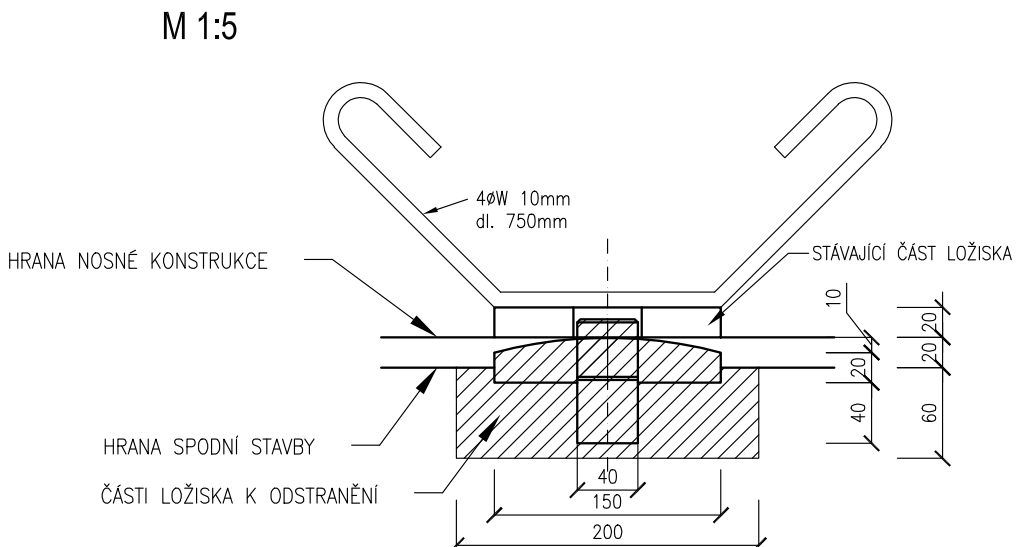


M 1:5

LOŽISKO B - PODÉLNÝ ŘEZ

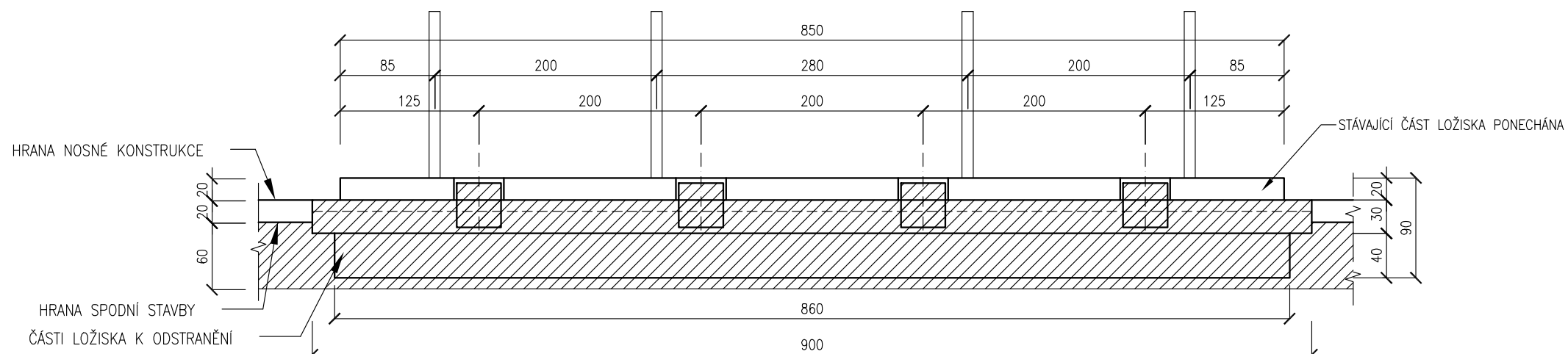


PEVNÉ LOŽISKO - A

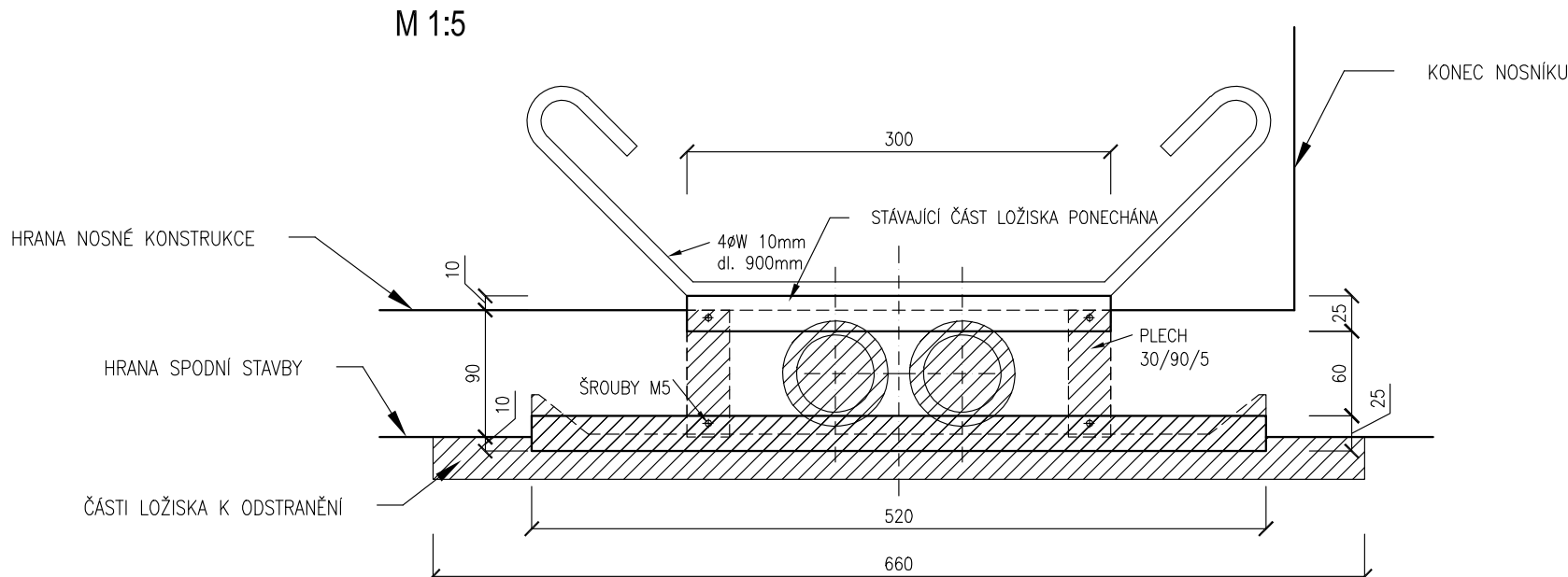


M 1:5

PODÉLNÝ ŘEZ - LOŽISKO A

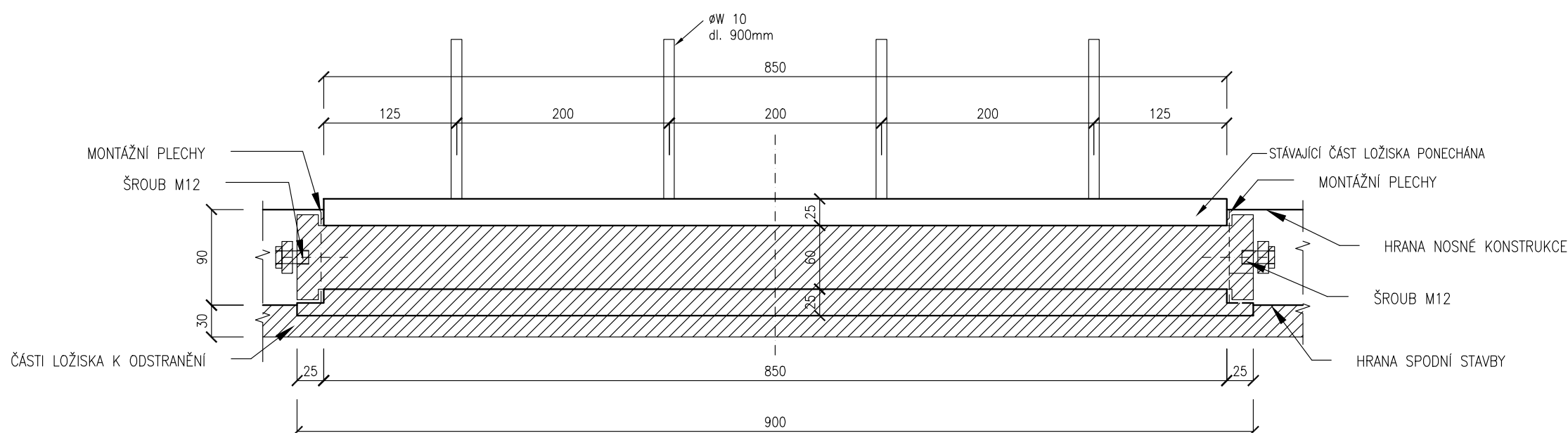


POHYBLIVÉ LOŽISKO - B

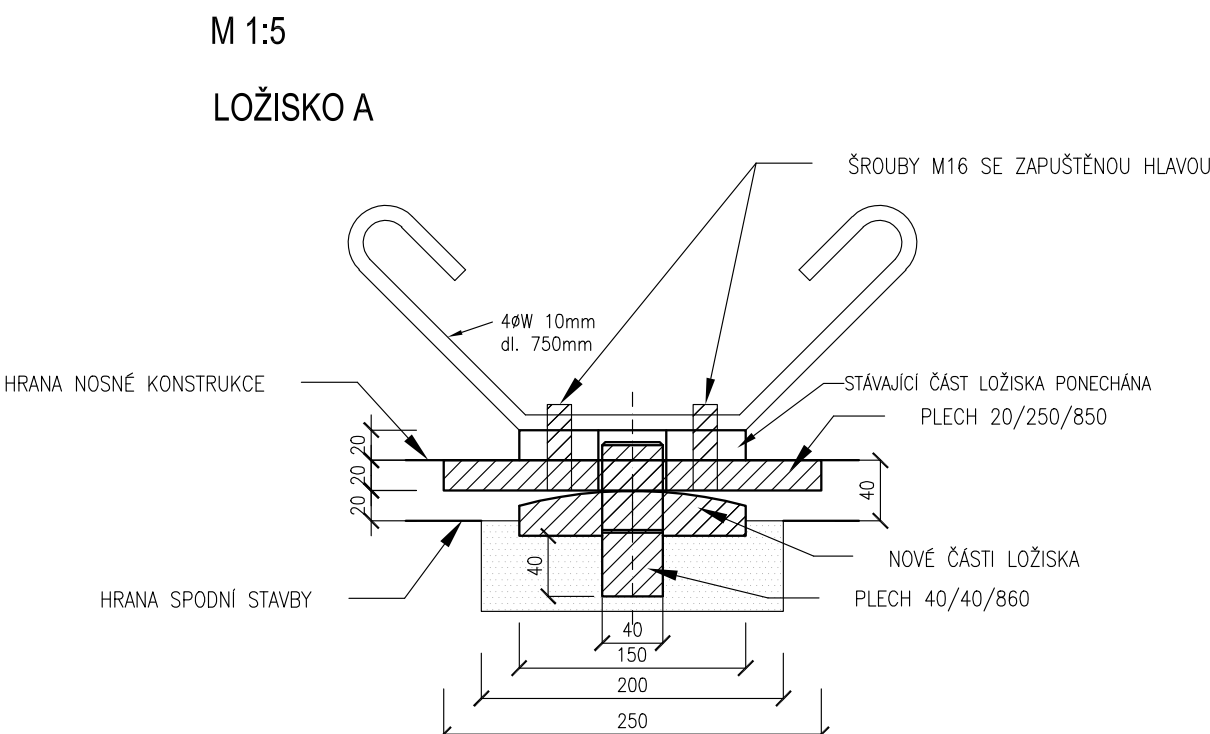


M 1:5

LOŽISKO B - PODÉLNÝ ŘEZ

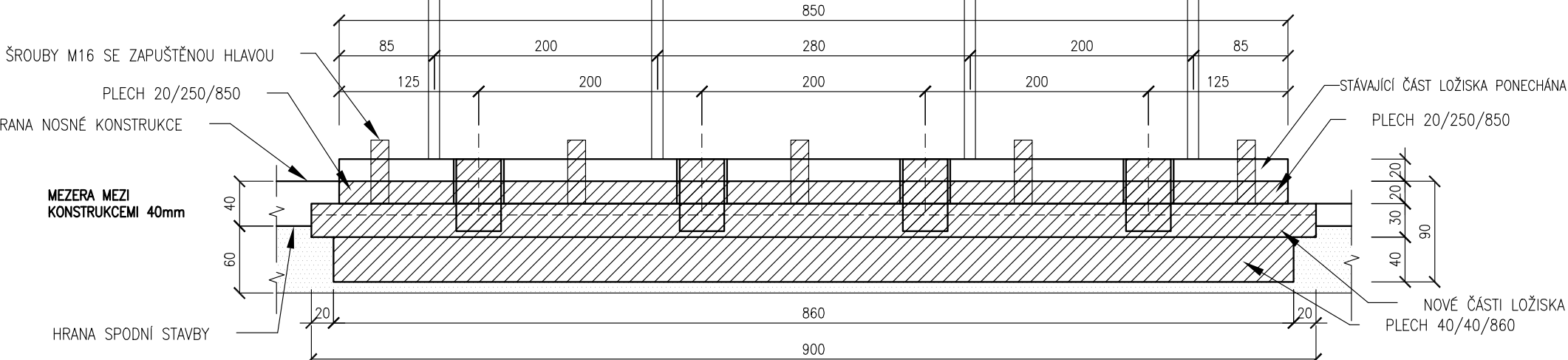


PEVNÉ LOŽISKO - A - NOVÝ STAV

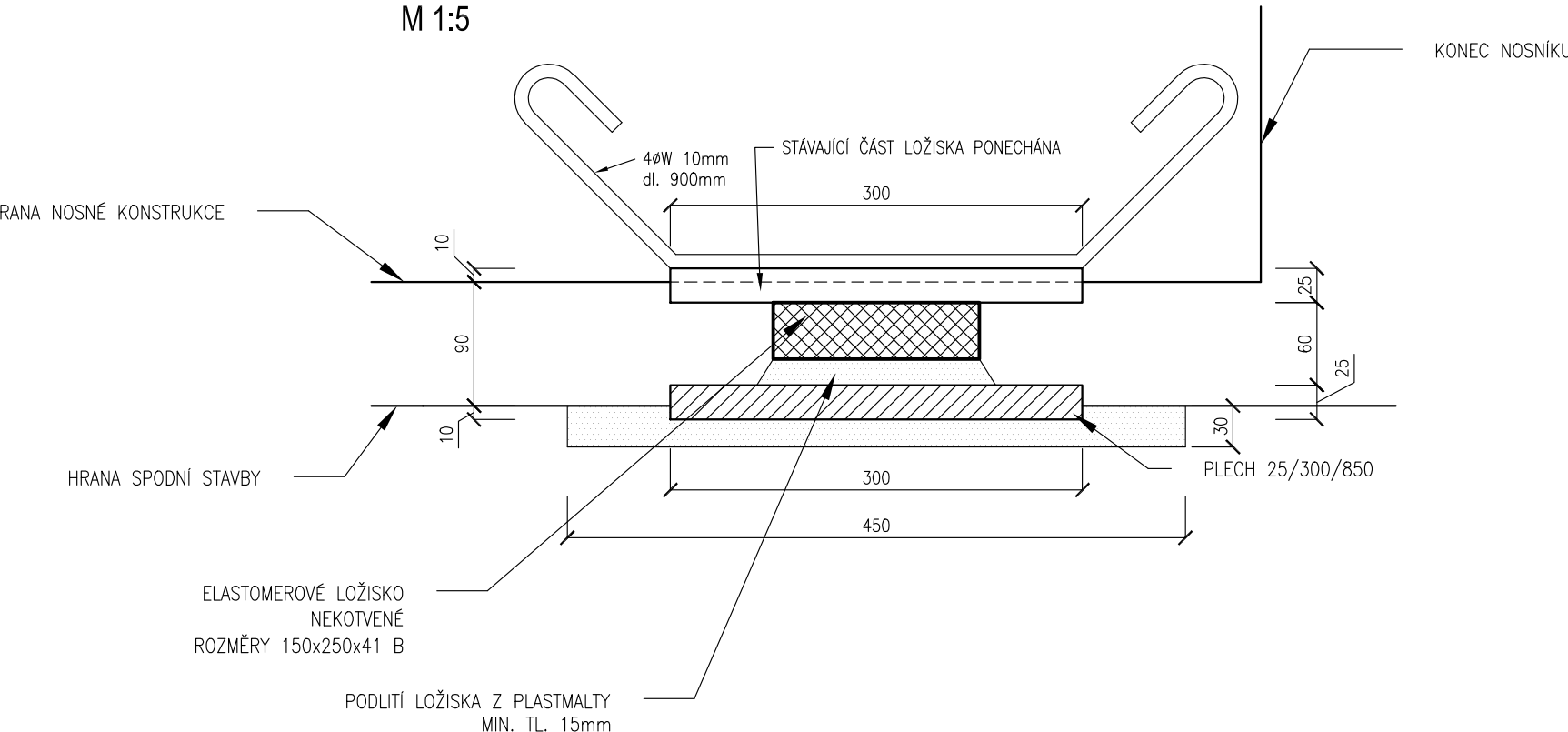


M 1:5

PODÉLNÝ ŘEZ - LOŽISKO A

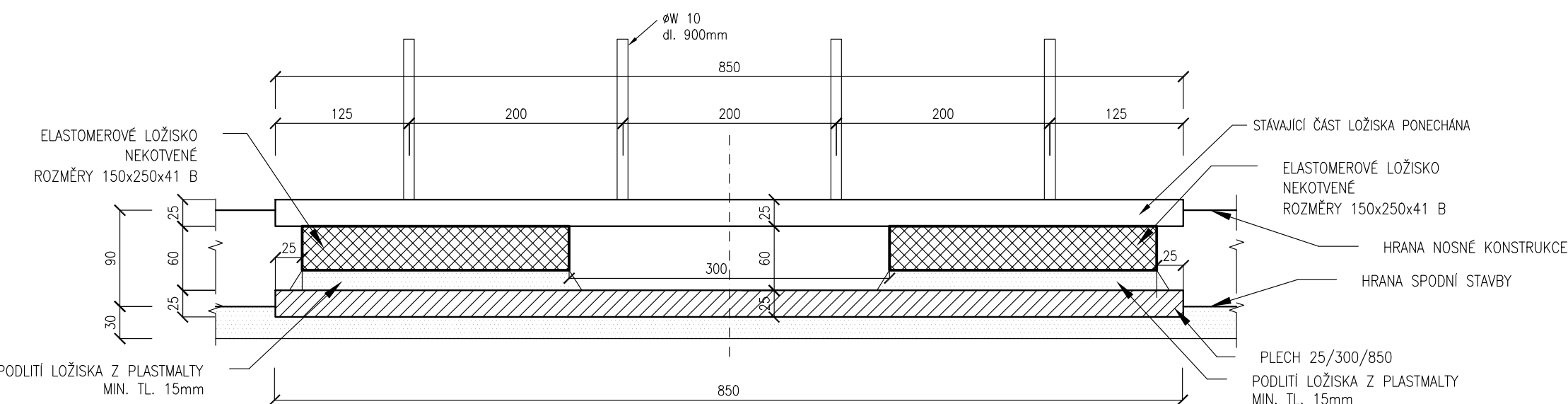


POHYBLIVÉ LOŽISKO - B - NOVÝ STAV

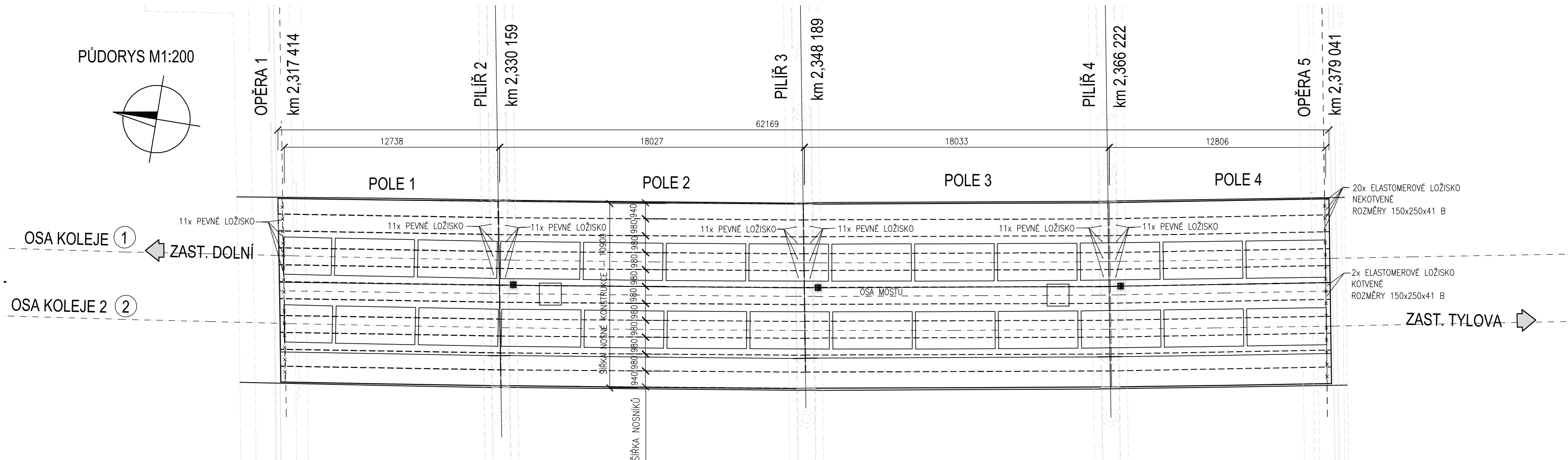


M 1:5

LOŽISKO B - PODÉLNÝ ŘEZ



PŮDORYS M1:200



POZNÁMKY:

- VÝMĚNA ČÁSTI LOŽISEK BUDE PROBÍHAT PO NADZVEDNUTÍ NOSNÉ KONSTRUKCE DLE JEDNOTLIVÝCH ETAP
- POHYBLIVÁ LOŽISKA U OPĚRY S BUDOU NÁHRAZENA ELASTOMEROVÝMI LOŽISKY, 2ks NA NOSNÍK
- U PROSTŘEDNÍHO NOSNIKU U OPĚRY S BUDOU OSAZENÁ KOTVENÁ ELASTOMEROVÁ LOŽISKA
- NOVÉ ČÁSTI LOŽISEK BUDOU UMÍSTĚNY NA STÁVAJÍCÍ MÍSTĚ
- OCELOVÉ ČÁSTI LOŽISEK BUDOU UMÍSTĚNY V ODBOURANÝCH ČÁSTECH STAVNA A ZALITY PLASTMALTOU PO ÚROVEŇ ÚLOŽNÉHO PRAHU

VÝKAZ MATERIÁLŮ:

- 77 ks PEVNÝCH LOŽISEK
- 20 ks NEKOTVENÝCH ELASTOMEROVÝCH LOŽISEK
- 2 ks KOTVENÝCH ELASTOMEROVÝCH LOŽISEK

ZMĚNA VÝKRESU:			
Č. ZMĚNY	PŘEDMĚT ZMĚNY	ZMĚNU PROVEDL	PODPIS
1			
2			
3			

SO 201

SOUŘADNICOVÝ SYSTÉM : JTSK VÝŠKOVÝ SYSTÉM : B.p.v.				E - STAVEBNÍ ČÁST	
VEDOUcí PROJEKTANT - HP ZODPOVĚDNÝ PROJEKTANT VYPRACOVAL KONTROLOVAL KRAJ, MĚÚ, OÚ OBJEDNATEL		ING. KAREL KUBZA ING. KAREL KUBZA ING. JAKUB VAŠEK ING. MARTINA PAPESCHOVÁ MORAVSKOSLEZSKÝ KRAJ, OSTRAVA DOPRAVNÍ PODNIK OSTRAVA a.s., Podřbrázova 494/2, 702 00 Ostrava			
NÁZEV AKCE: REKONSTRUKCE MOSTU NA UL. PLZEŇSKÁ PŘES UL. VÝŠKOVICKÁ		NÁZEV OBJEKTU: REKONSTRUKCE TRAMVAJOVÉHO MOSTU		DATUM FORMÁT MĚŘÍTKO STUPEŇ ZAK. ČÍSLO	8/2019 D544 1:200, 1:5 D8P+R0P5 170055
NÁZEV VÝKRESU: PODKLAD PRO LOŽISKA		Č. SOUPRAVY		Č. VÝKRESU 12	